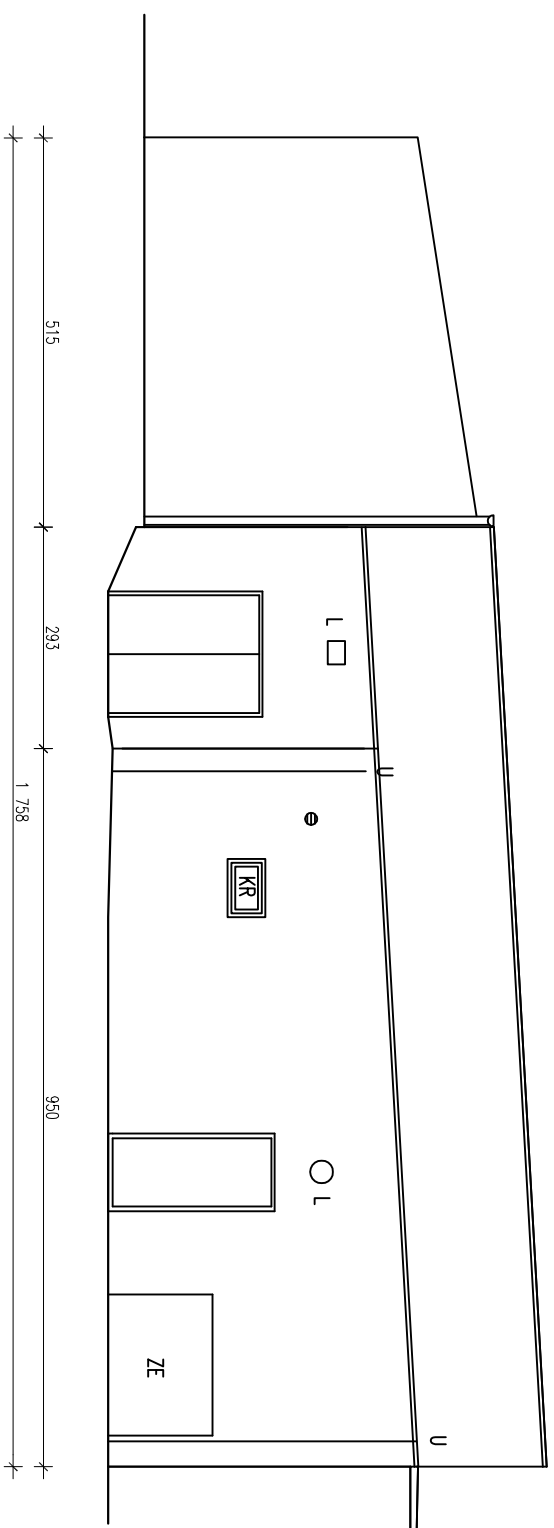
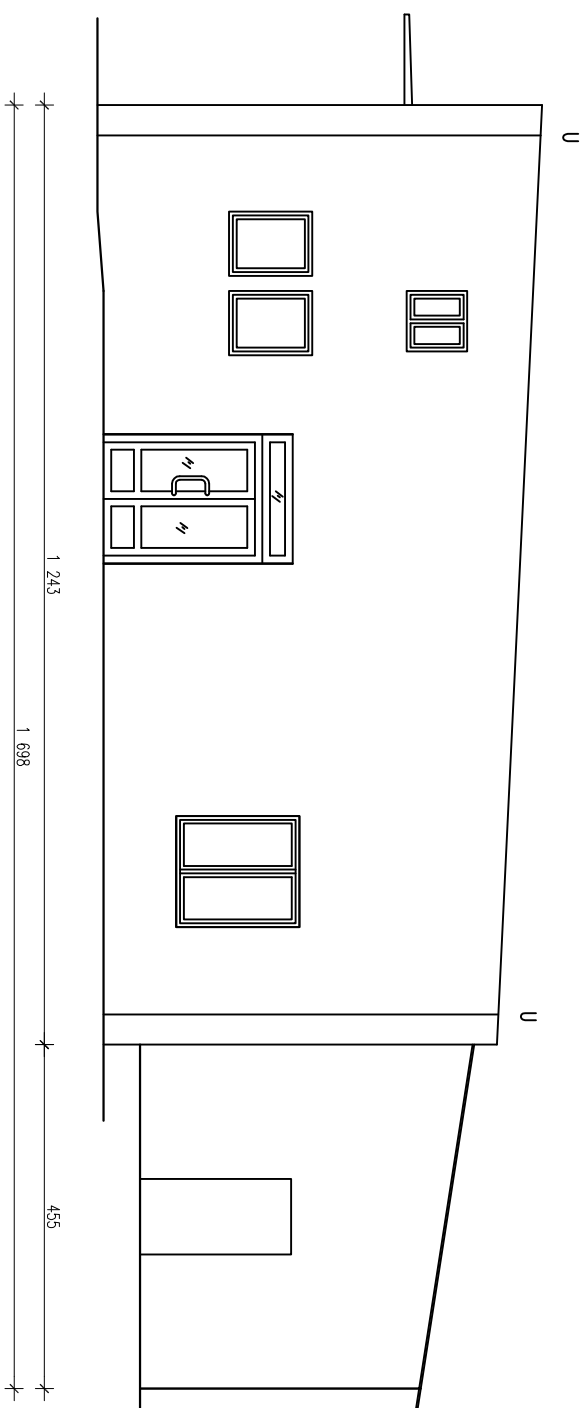


ELEMACJA WSCHODNIA



ELEMACJA ZACHODNIA



LEGENDA:

- Kr - Istniejące kraty
L - Istniejące lampy
U - Istniejący uziom
ZE - Istniejące złącze elektryczne

Projektował	mgr inż. arch. Sewer Sulima Samuljo			Upr. 448/2001	04.2019	Pacownia	Inwestor : Tamowski Kłaster Przemysłowy S.A. 33 - 100 Tamów , ul. Słowackiego 12
Opracował							
Sprawdził	mgr inż. arch. Zofia Rajczyk			UAN - Upr. 54/89	04.2019	PB	Temat : Projekt budowlany przebudowy budynku nr 62 podlegający na podmurkowaniu , zamurowaniu i powiększeniu otworów okennych w ścianach zewnętrznych bez zmiany konstrukcji Branża : ARCHITEKTONICZNA - inwentaryzacja Nazwa rysunku : ELEWACJA WSCHODNIA I ZACHODNIA
Kier. Prac.	Stanisław Rusek				04.2019	Skala 1:100	
Nr rys.							B.1612 - 5